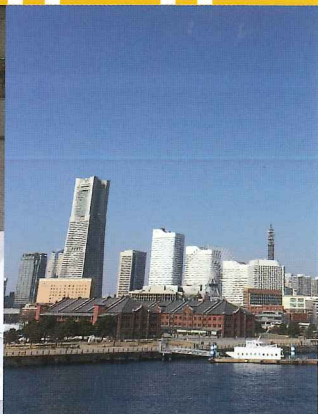
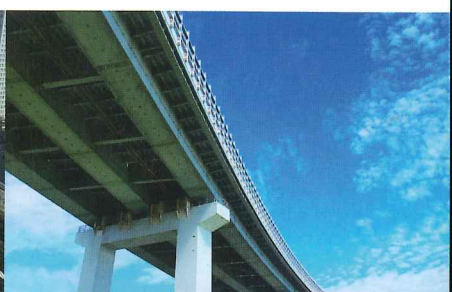
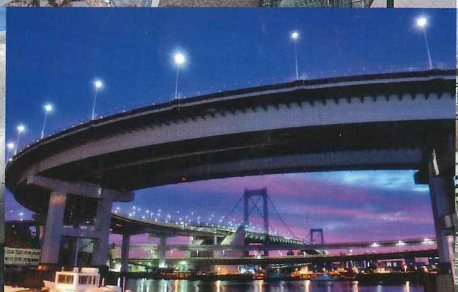


H a n n o n a m a c o n



# 飯能生コン工業

Company Profile





# 私たちはProducerではなく Creatorでありたい……

## 会社概要

当社は宮寺砂利商会として本社所在地に於いて発足し生産・販売を営む。

昭和42年6月1日会社の営業拡大と事業発展のため有限会社飯能生コン工業を設立。

昭和47年2月JISを取得し昭和57年6月、生コンクリート製品の品質及び製造の重要性に鑑み、2号プラントを増設需要に応えた。

平成9年1月更なる事業の発展と地域社会への貢献のため越生町に最新技術を駆使した新工場を建設。

平成14年1月に事業承継にて、飯能生コン日高工場を稼働。

平成18年1月から、本社工場を6,000ℓ練りの新プラントによる製造、出荷の体制を整えた。

商号… 有限会社飯能生コン工業

資本金……………15,000,000円

設立年月日…………… 昭和42年6月1日

代表取締役…………… 宮寺 治貞

本社工場

〒357-0013 埼玉県飯能市芦荻場480-3

TEL 042(973)1011(代表) FAX 042(972)3515

普通コンクリート・舗装コンクリート・軽量コンクリート

大臣認定 単独取得 平成17年12月13日

認定番号 MCON-1420



創始者（故宮寺益治）の像

本社工場



飯能生コン工業

安全+第一

飯能生コンエ

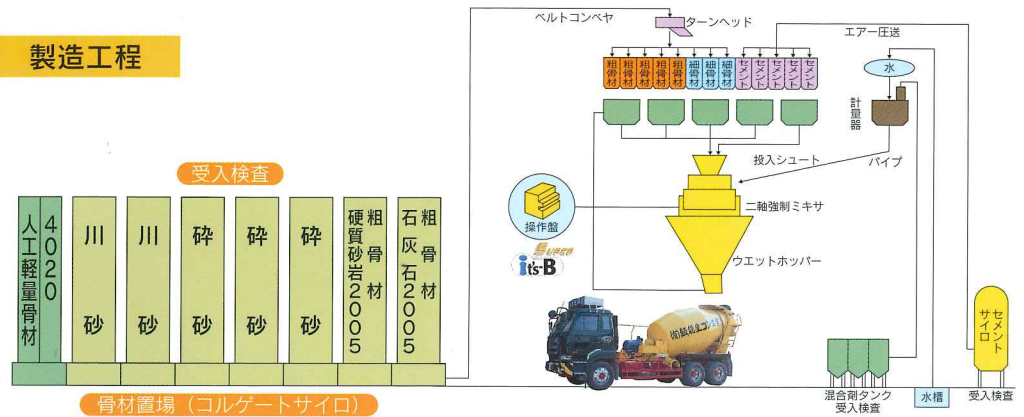


# システム化された 堅実かつ合理的なWorkflow

## システムの特徴と効果

- システムの段階的拡張性 ■生コン工場の主要業務を全て網羅した総合管理システム
- 総合的省力化 ■自動化と誤納防止 ■業務管理の質的向上と経営の効率
- データの有効活用と保存スペースの節減

## 製造工程



## 設備概要

### バッチャープラント

- ・操作方法(全自動ワンマンコントロール)
- ・計量方式(全材料別質量計量方式)
- ・ミキサ6000ℓ(二軸強制練り) ..... 1基
- ・コンクリート製造能力..... 毎時400m<sup>3</sup>

### 貯蔵設備

- ・骨材(コルゲートサイロ)..... 8基  
貯蔵能力..... 6,400t  
粗骨材(碎石) 細骨材(碎砂・川砂) 人工軽量骨材
- ・セメント  
500t(375+125) ..... 1基  
150t ..... 3基  
普通ポルトランドセメント 中熱ポルトランドセメント  
早強ポルトランドセメント 低熱ポルトランドセメント  
高炉セメント エコセメント
- ・混和剤  
AE減水剤 ..... 8000ℓ 2基  
高性能AE減水剤 ..... 8000ℓ 1基

### 輸送設備

- ・アジテータトラック  
12t車..... 20台  
10t車..... 5台  
6t車..... 6台  
4t車..... 4台

### 試験設備

- ・2000KN耐圧試験機・循環式恒温水槽ほか附属設備一式
- ・産業廃棄物処理施設設置許可番号2-74  
廃棄物の種類：汚泥



産業廃棄物の処理前の保管の場所	
保管する産業廃棄物の種類	汚泥(生コンクリートに限る)
保管の場所の管理者の氏名 又は名称及び連絡先	(有) 藤誠生コン工業 代表取締役 菅野 浩典 TEL 042-973-1011
保管面積	27.0m <sup>2</sup>
処理前の保管の量の上限	54.0m <sup>3</sup>

産業廃棄物の処理後の保管の場所	
保管する産業廃棄物の種類	ガラスくず・コンクリートくず (砂利を含まない)及び陶磁器くず
保管の場所の管理者の氏名 又は名称及び連絡先	(有) 藤誠生コン工業 代表取締役 菅野 浩典 TEL 042-973-1011
保管面積	13.7m <sup>2</sup>
処理後の保管の量の上限	12.7m <sup>3</sup>
保管の高さの上限	1.9m

# プラント



計量器



ターンヘッド



2006年1月完成のプラント全景



骨材供給ベルコン(幅1050mm)

## 業界をリードする 最先端の技術と優れた設備



プレミックス投入シュート



2000KN耐圧試験機



自動洗浄付6000ℓ二軸強制練りミキサ

# 機能説明



## コンピュータシステムによる 徹底した品質の管理

納品書の自動発行から、出荷管理、各種管理資料の作成と、事務処理をすべてシステム化しました。





### ■人にやさしい操作

1. 必要な情報を的確に捉えられる、動態グラフィック表示
2. 画面を遮らない「スライドアップ・スイッチ」を搭載
3. 電流計に警告表示機能を搭載

### ■ソフトウェアによる新機能の充実

1. ソフトウェア操作スイッチの搭載（パネルスイッチ故障時に切替利用）
2. 確認メッセージ表示によるミキサ起動の安全性を確保
3. 設定値演算の詳細確認機能を搭載
4. 設定を忘れがちな「混和剤手投入」や「自動積込」の指示を配合情報に持たせるとともに画面確認することが可能となりました。\*混和剤手投入、自動積込オプション選択時

### ■ネットワークオペレーション

ネットワークの利点を生かした「Web品質監視システム」等のオプションシステムにより、更に高機能かつ効果的な工場運営が実現します。

### ■インテリジェント機能搭載

三位一体の機能により操作盤は頭脳を持ちました。

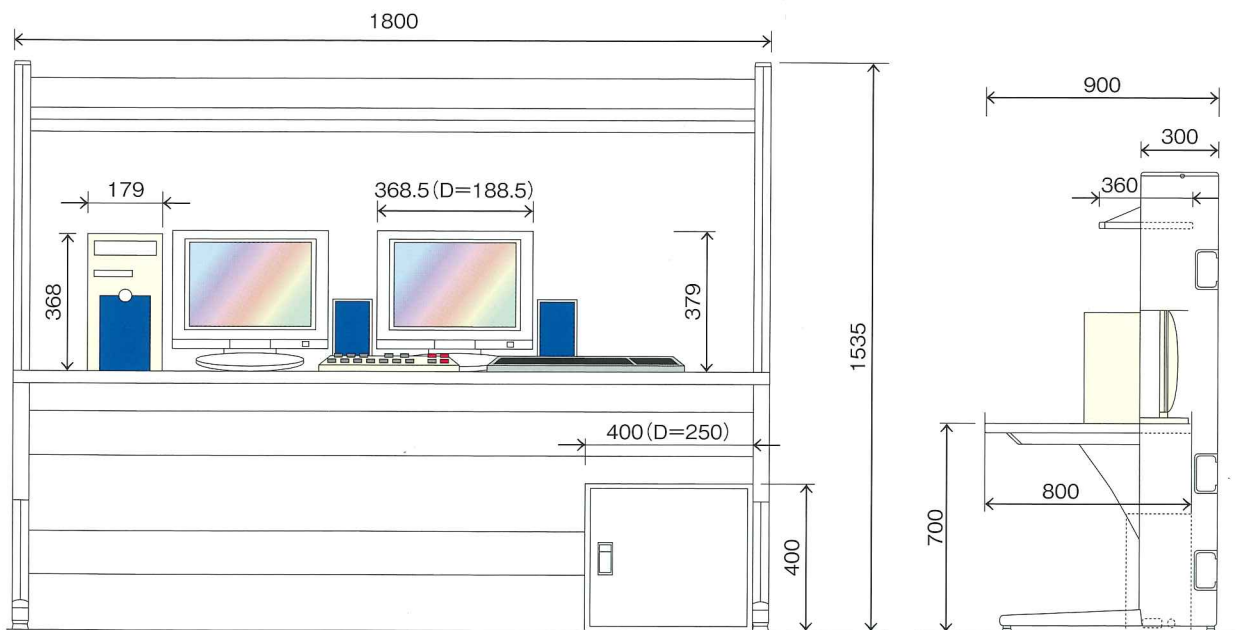
- ・操作ガイダンス機能  
オペレータに対し、その時点でプラント運転に必要な操作とその対処方法をメッセージ表示します。複雑なトラブルにも迅速かつ的確な対応を行うことが可能です。
- ・自己診断機能  
プラント運転プロセス上のエラーを監視し、エラーの原因とその発生箇所を特定することで、短時間で故障原因を特定することが可能となりました。
- ・故障診断機能  
特に問題発見に手間取るロードセル等のアナログ入力周辺の故障を操作盤画面から診断させることができます。

### ■ハードウェアの拡張にも柔軟に対応

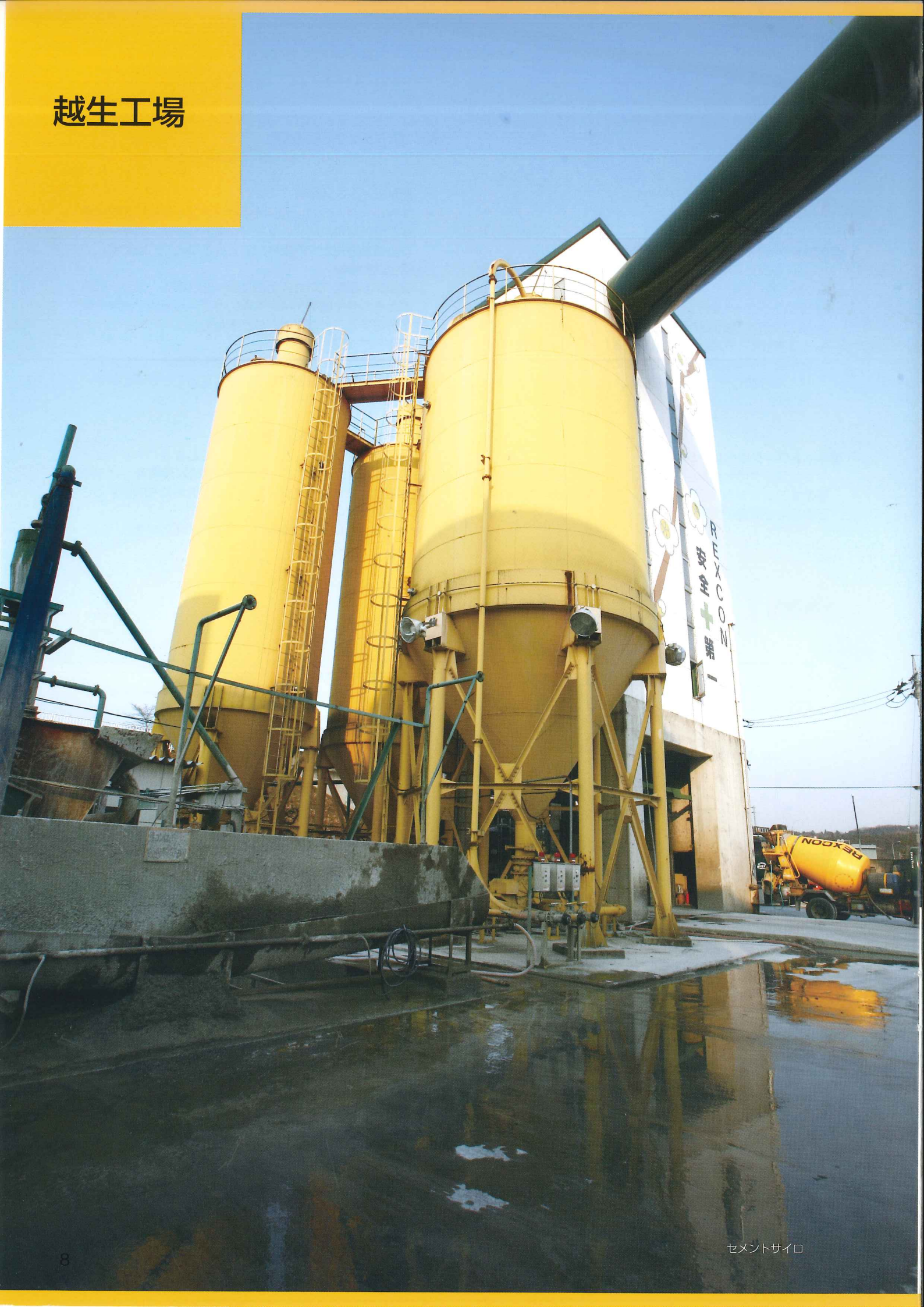
避けなければならないけど、起こってしまうハードウェアの故障RAID、PCの二重化や無停電電源装置等、従来の構成ではコスト的に実現不可能な安全対策にも対応することが可能です。

\*オプションにより様々なニーズにお応えします。

## 寸法



# 越生工場



# 需要に応え 地域に貢献する設備展開

## 越生工場

〒350-0403

埼玉県入間郡越生町大字大谷字渋沢568-1

TEL 049(292)7281 FAX 049(292)6050

普通コンクリート・舗装コンクリート



骨材受入とコルゲートサイロ



骨材供給ベルコン(幅900mm)



計量器



自動洗浄付二軸強制練りミキサ

## 設備概要

### バッチャープラント

- ・操作方法(全自動ワンマンコントロール)  
32ビットマイコン マルチタスク機能内蔵
- ・計量方式(全材料個別質量計量方式)
- ・ミキサ3000ℓ(二軸強制練り) …………… 1基
- ・コンクリート製造能力……………毎時180㎡

### 貯蔵設備

- ・骨材(コルゲートサイロ)…………… 5基  
貯蔵能力…………… 2,500t  
粗骨材(砕石) 細骨材(砕砂・川砂)
- ・セメント  
普通ポルトランドセメント…………… 300t 1基  
早強ポルトランドセメント…………… 150t 1基  
高炉セメント…………… 150t 1基
- ・混和剤  
AE減水剤 …………… 6000ℓ 3基  
高性能AE減水剤 …………… 6500ℓ 1基

### 輸送設備

- ・アジテータトラック  
12t車…………… 1台  
10t車…………… 4台  
6t車…………… 1台  
4t車…………… 2台

### 試験設備

- ・2000KN耐圧試験機・55ℓ二軸強制試験練り用  
ミキサ・自動恒温水循環装置・スランプ試験器・  
エアメータその他一式

### 排水処理設備

- ・3台同時洗車 脱水機付全自動排水処理設備一式



2000KN耐圧試験機



総合管理システム機能を有する操作盤



脱水機付全自動排水処理設備

# 日高工場



## 地域の人々の Landmarkとしての存在

日高工場

〒350-1233

埼玉県日高市下鹿山324-1

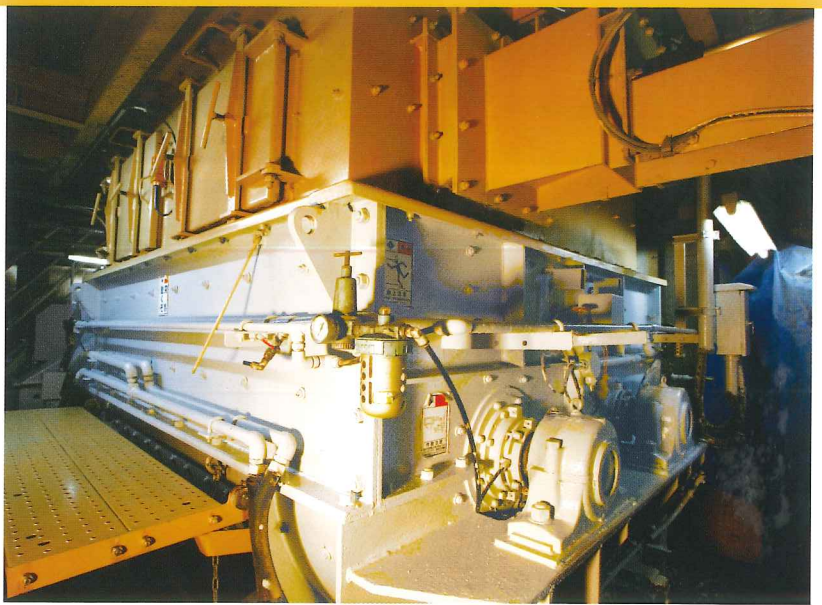
TEL 042(989)0381 FAX 042(989)0382

普通コンクリート・舗装コンクリート

(平成14年1月事業承継)



全自動制御方式操作盤



二軸強制練りミキサ

### 設備概要

#### バッチャープラント

- ・操作方法(全自動ワンマンコントロール)
- ・計量方式(全材料個別質量計量方式)
- ・ミキサ3300ℓ(二軸強制練り) ..... 1基
- ・コンクリート製造能力..... 毎時200㎡

#### 貯蔵設備

- ・骨材(コルゲートサイロ)..... 6基
- 貯蔵能力..... 3,000t
- 粗骨材(砕石) 細骨材(砕砂・川砂)
- ・セメント
- 普通ポルトランドセメント..... 160t 1基
- 早強ポルトランドセメント..... 50t 1基
- 高炉セメント..... 60t 1基
- ・混和剤
- AE減水剤 ..... 6000ℓ 1基
- AE減水剤 ..... 2000ℓ 3基
- 高性能AE減水剤 ..... 4000ℓ 1基

#### 輸送設備

- ・アジテータトラック
- 12t車..... 10台
- 4t車..... 5台

#### 試験設備

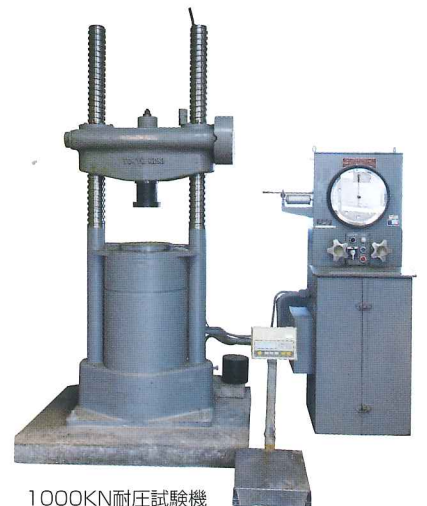
- ・1000KN耐圧試験機・55ℓ二軸強制試験練り用ミキサ・自動恒温水循環装置・スランプ試験機・エアメータその他一式

#### 排水処理施設

- ・4台同時洗車 脱水機付全自動排水処理設備一式



脱水機付全自動排水処理設備



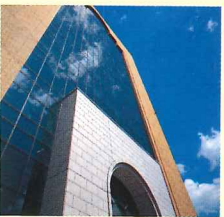
1000KN耐圧試験機

## 多くのエリアを網羅し 安全・安心・安定の供給を実現

### 当社製品使用例



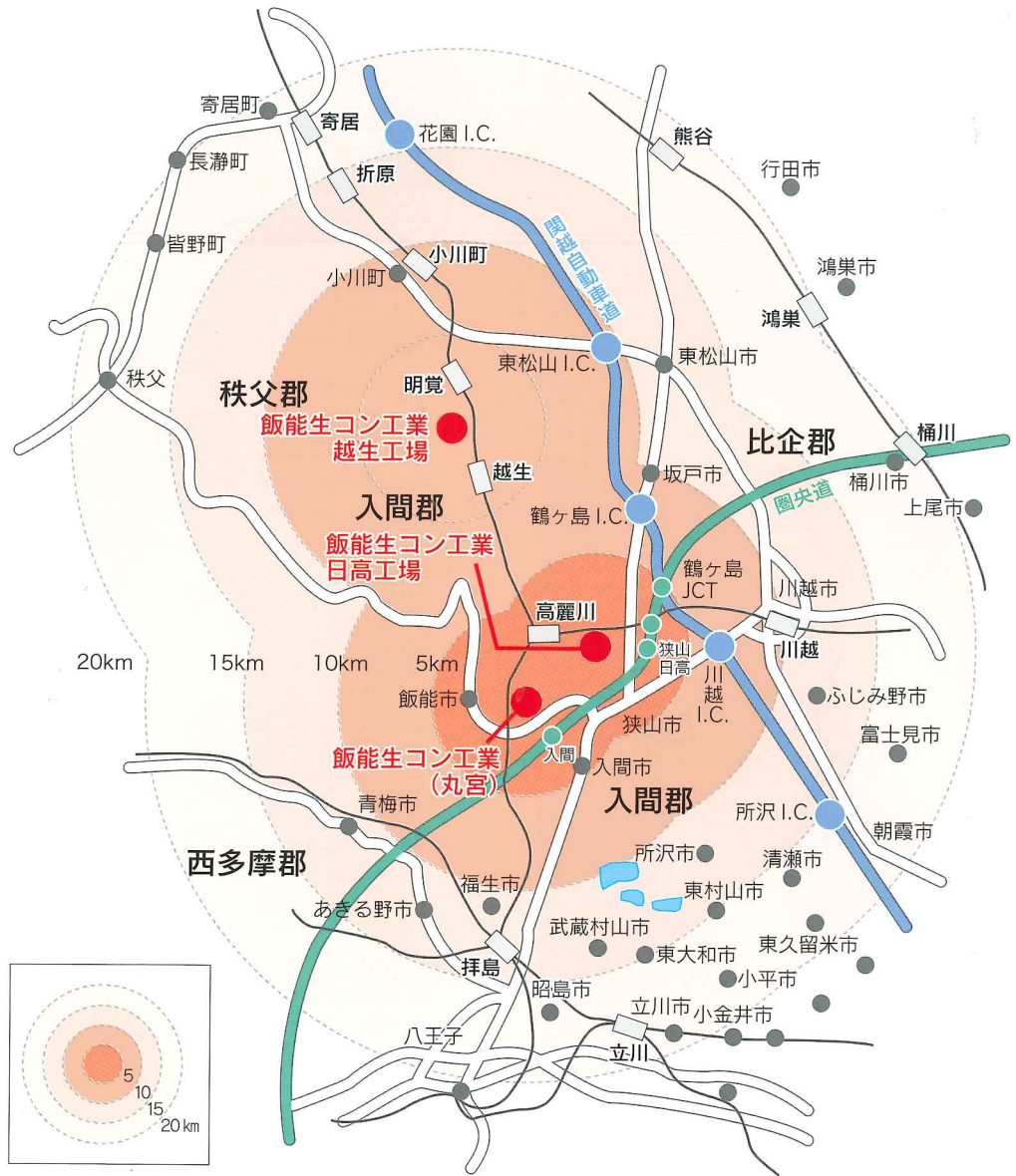
埼玉医科大学国際医療センター



駿河台大学



有間ダム



全車両ディーゼル車  
規制対応車でお届け  
いたします。

積載能力	全長	全幅	全高
12t車	903cm	249cm	374cm
10t車	790cm	249cm	365cm
6t車	640cm	220cm	320cm
4t車	582cm	220cm	310cm



アジテータトラック12t



アジテータトラック7.5t



アジテータトラック4t

関連会社

# 美しい環境づくりと 限りある資源のためのリサイクル

## 株式会社 丸宮

太平洋セメント(株)特約販売店  
産業廃棄物処理業許可番号0-00188(中間処理)  
第13-00-0483513(東京都)  
産業廃棄物収集運搬業許可1106048351  
10100048351(東京都)  
◎処理施設の種類及び能力等  
廃棄物の種類  
建設廃材 コンクリートガラ・アスファルトガラ・二次製品等

## 守屋興業 株式会社

砂利採取業 東京都75号

## 株式会社 宮寺砂利商会

協組販売店  
協組名 埼玉中央協組・埼玉北部協組・三多摩協組





飯能(本社)工場



日高工場



越生工場

有限会社 飯能生コン工業

株式会社 宮寺砂利商会

〒357-0013 埼玉県飯能市芦荻場480-3

TEL 042(973)1011(代)

FAX 042(972)3515